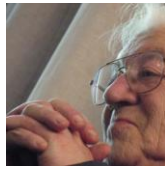


BRUNO's Column

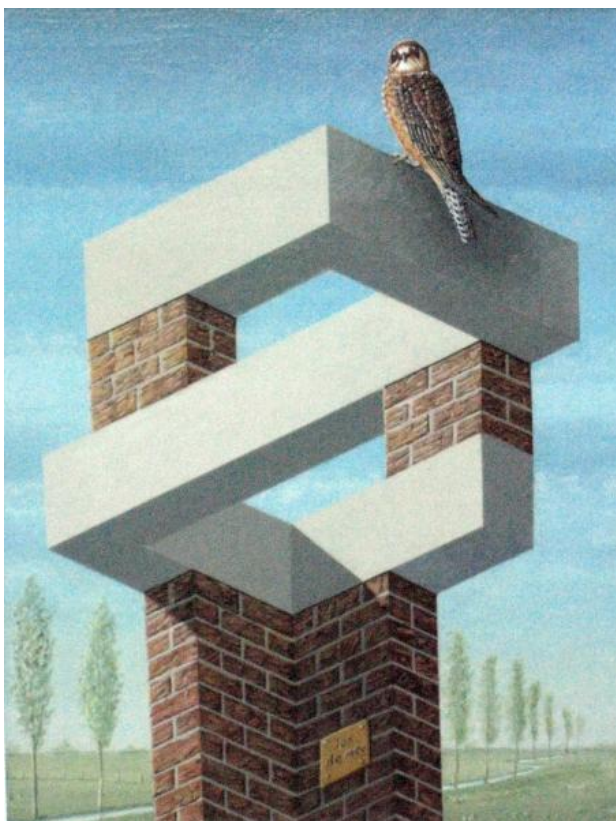
april 2013



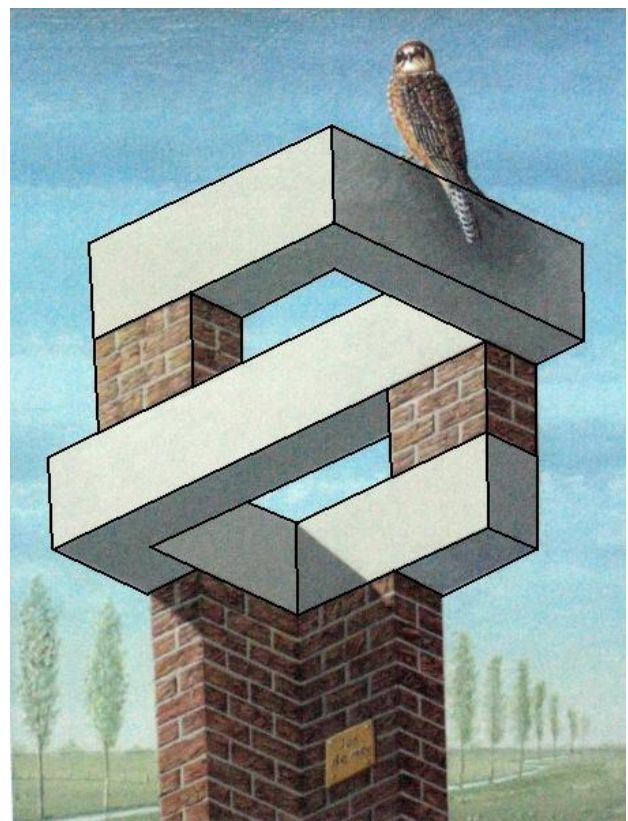
DE GROOTMEESTERS OP HET GEBIED VAN ONMOGELIJKE FIGUREN (2)

JOS DE MEY ARCHITEKT VAN HET ONMOGELIJKE

Jos de Mey (1928-2007) was een veelzijdig kunstenaar. Het is jammer, dat zijn biografie nog niet geschreven is. Maar ja, Escher's uitgebreide biografie is ook pas een kwart eeuw na zijn dood verschenen (Wim Hazeu, M.C. Escher _ Een biografie, Meulenhoff 1998). Toen was hij al wereldbekend en zijn prenten brachten hoge bedragen op. Jos de Mey volgde van 1942 tot 1949 zijn opleiding aan de Koninklijke Academie voor Schone Kunsten in Gent en werd daarna meteen leraar aan deze Academie. Binnenhuisarchitectuur was het voornaamste onderdeel van zijn opleiding, maar zijn teken- en schildertalent heeft hij geheel zelfstandig ontwikkeld en pas op veertigjarige leeftijd kon hij zich full-time aan de schilderkunst wijden. In 1956 maakte hij kennis met het werk van Escher. Hij was vooral gefascineerd door de drie prenten die gebaseerd waren op Onmogelijke Figuren en verrijkte die met de bekwaamheden die hij had verworven op het gebied van de architectuur. Escher gebruikte in zijn Onmogelijke Figuren ook bouwwerken waarin het onmogelijke verborgen zat, maar zijn stijl was heel traditioneel, ouderwets zou je kunnen zeggen, terwijl we in het werk van Jos de Mey een moderne en soms futuristische architectuur zien.



Uitkijktoren voor een valk
(2007)



Uitgelicht: 2 verbonden onmogelijke vierbalken

Bekijk eens het schilderij UITKIJKTOREN VOOR EEN VALK. Toen ik die voor het eerst zag, meende ik dat het bovenste gedeelte een kuboïde-variant was. Ik lichtte de balken eruit (rechter figuur). Toen bleek dat er geen sprake was van een kuboïde: het waren twee onmogelijke vierbalken die één balk gemeenschappelijk hadden.



Pseudo-Romaanse-Antieke Portiek van den Belgiek (1980)

In de figuur links is rechtsonder een poort die ook een onmogelijke vierbalk is. Kijken we naar links dan is er weer een onmogelijke vierbalk, iets minder dominant, terwijl er ook een verscholen is in het bovenste gedeelte.

In de figuur rechts zijn eveneens drie onmogelijke vierbalken te vinden, waarmee De Mey de illusie schept van een virtuele binnenruimte. Die is er echter niet. Door zo'n poort komt men niet binnen, maar blijft buiten. Er is geen "binnen"!



Het vierjaargetijdenpaviljoentje op de laatste dag voor de eerste najaarsstorm (1989)

Jos de Mey werkte volle dagen lang aan zijn schilderijen en heeft een indrukwekkend oeuvre nagelaten dat direct een groot publiek aansprak: soms was er al een werk verkocht terwijl het nog onvoltooid op de schildersezal stond.



Vastgeroeste Windwijzerboom in het land waar de wind toch altijd uit dezelfde hoek waait (1984)



De uit echte berkestammetjes ineengeknutselde nostalgische voortuintjes-Pythagoras-boom (met ingebouwd vogelnestkastje) (1985-1986)

Naast zijn voorliefde voor onmogelijke figuren interesseerde hij zich ook voor andere wiskundige figuren en kon daar dan bevlogen enige jaren mee werken.

De bekendste was De boom van Pythagoras, een van de eerste fraaie Fractals, gevonden door Ir. A.E. Bosman in het begin van de tweede wereldoorlog. Jos was zo onder de indruk toen hij Bosman's grote tekening (60 bij 85 cm) zag, dat hij in de loop van enige jaren meerdere schetsboeken vol tekende met varianten op die boom: in totaal meer dan 200 tekeningen waarvan hij er enige uitwerkte tot schilderijen.

Deze originele variaties zijn zo interessant dat ze ook in boekvorm werden uitgebracht (Bruno Ernst, Bomen van Pythagoras, Aramith 1985)

Jos de Mey gaf de meeste van zijn schilderijen uitgebreide titels, die iets aan het beeld toevoegen.